

5	PARTER
	SZATNIA MĘSKA

## ŚCIANKA MUROWANA

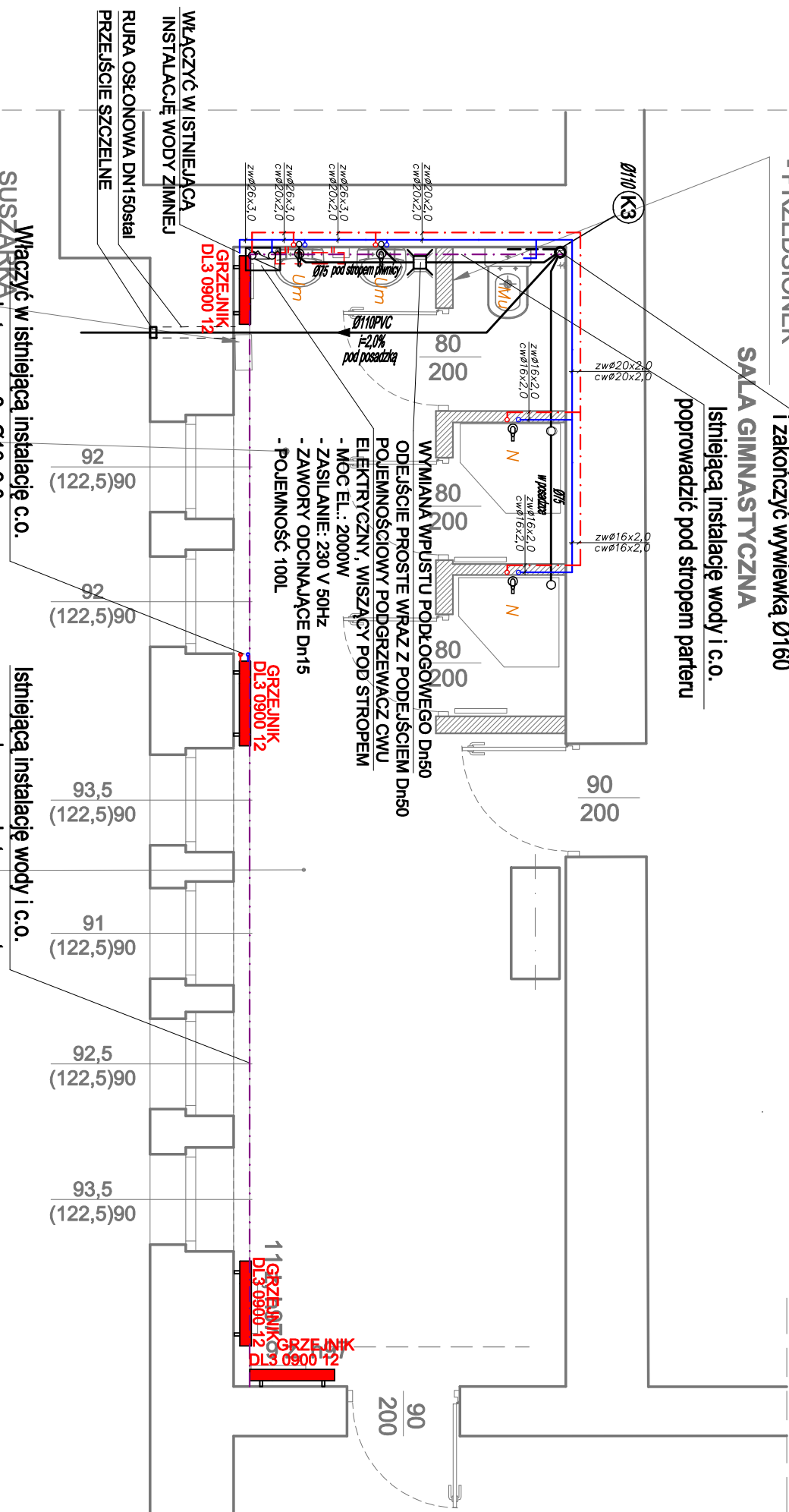
DO SUFITU

## - PRZEDSIWNIENIE

**Wywieńkę wprowadzić ponad dach i zakończyć wywieńką Ø160**

**SALA GIMNASTYCZNA**

**Istniejącą instalację wody i c.o.**



## LEGENDA

- [illegible]

Przewody instalacji wody prowadzić w bruzdach ściennych w izolacji termicznej z pianki polietylenowej grubości min. 6mm

Przewody instalacji c.o. wykonane z rur wielowarstwowych z wtykądą alu prowadzić w bruzdach ścian.

**Na każdym grzejniku montować zawór powrotny i zawór termostatyczny z nastawą wstępną i głowicą termostat.**

<b>DS W P R O J E K T S P. Z O. O.</b> adres: ul. Św. Barbary 14/36, 41-516 Chorzów e-mail: dsw@dswprojekt.pl telefon: 736 249 068 strona: dswprojekt.pl				TEMAT: OPRACOWANIE DOKUMENTACJI PROJEKTOWEJ PRZEBUDOWY POMIESZCZEŃ SANITARNYCH W BUDYNKU ZESPÓŁU SZKÓŁ CHEMICZNO - MEDYCZNYCH I OGÓLNOKSZTAŁCĄCYCH W TARNOWSKICH GÓRACH	TEMAT RYSUNKU: <b>RZUT SZATNI 2</b>
OBIEKT: BUDYNEK ZESPÓŁU SZKÓŁ CHEMICZNO - MEDYCZNYCH I OGÓLNOKSZTAŁCĄCYCH W TARNOWSKICH GÓRACH, PRZY UL. OPOLSKIEJ 26		INWESTOR: POWIAT TARNOGÓRSKI UL. KARŁUSZOWIEC 5, 42-600 TARNOWSKIE GÓRY		FAZA: PROJEKT TECHNICZNY	INSTALACJA WOD-KAN C.O.
PROJEKTANCI: proj. branzy sanitarniej mgr inż. WOJCIECH BLAK opr. branzy sanitarniej mgr inż. MAŁGORZATA DUTKA opracował mgr inż. MICHAŁ BARAN		upr. nr 61/2003 MAP/0461/PBS/19		DATA: CZERWIEC 2025	NR RYS.: <b>S-7</b>
SKALA: 1:50		NR STR.:			